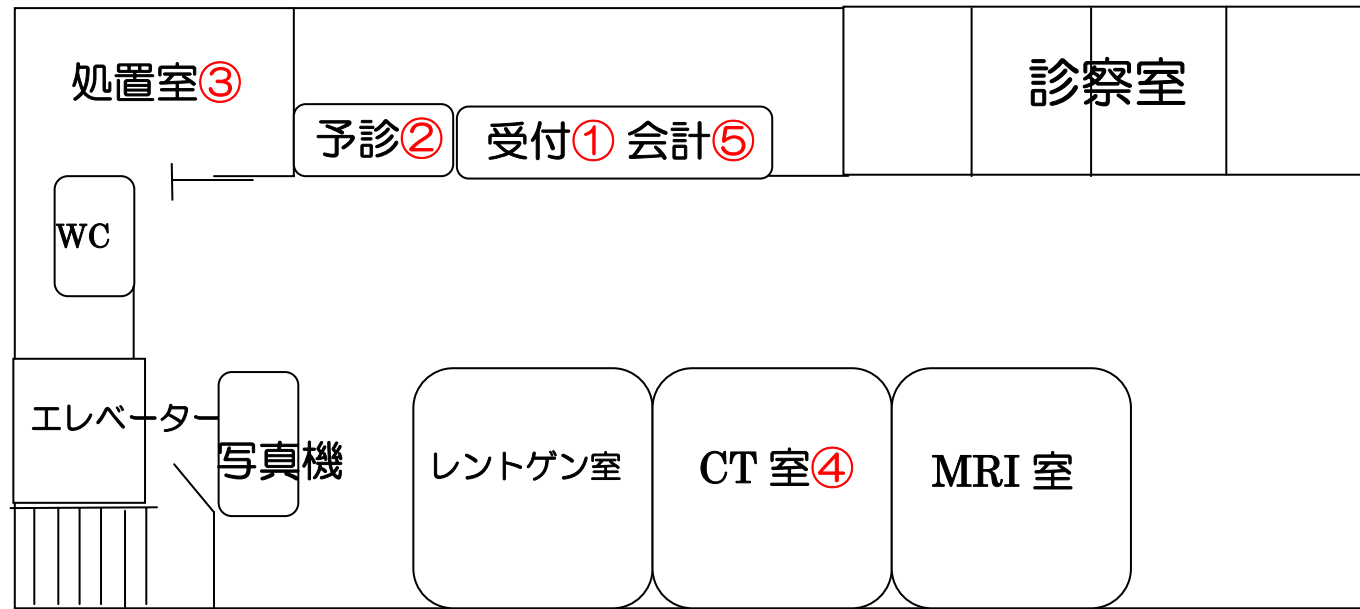


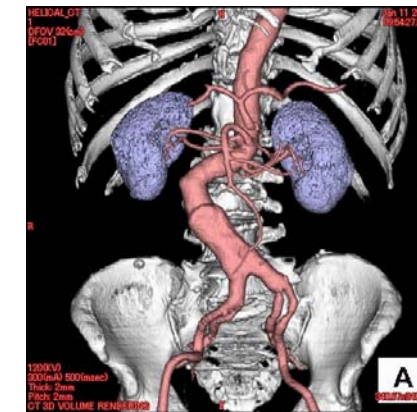
CT検査をお受けになる患者さんへ

—検査当日までに必ずお読みください—



—CT検査とは—

CT(コンピューター断層撮影)とは、患者さんの体の周りからX線をあてて体内の情報を収集し、それをコンピューターを用いて処理して断面図(輪切りの画像)を得る検査です。



腹部大動脈 3次元画像

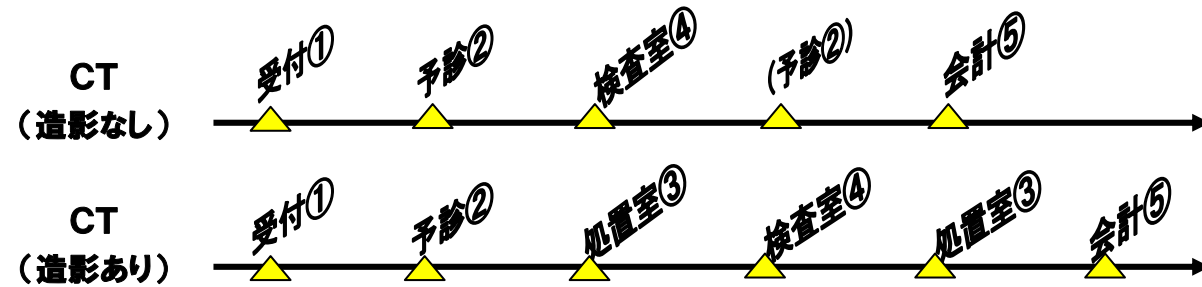


肺

普通のレントゲン写真ではわからないような小さな内臓の病気も明瞭に写し出されます。当院のマルチスライスCTでは従来のCTよりも短時間で検査が終わり、解像度も高くなっています。検査の種類によってはコンピューターを使って3次元画像も作成しています。

—X線とは—

X線は光と同じような性質を持ちますが、ものを透過する力があります。X線は目に見えなく、手で触れても感じとれるものではありません。しかし、現在ではX線などの放射線を適切な検知方法によって強さや広がりなどすべて知ることができます。医療の場ではX線などの放射線を使用しますが、患者さんが受ける放射線被ばく量は最小限になっています。したがって、患者がX線検査によって得られる利益のほうが格段に大きいと思います。



病院・医院名

検査施設

明神館脳神経外科

院長 大田 こうすけ

代表電話 084-927-0011 / FAX 084-927-0015
CT 担当ダイレクトイン 084-927-0012(内線 811)

—CT検査を受けるにあたっての注意事項は—

- 多くの場合、食事の制限はありません。
しかし、腹部の検査または造影検査を予定されている場合は検査前 3 時間は少量の飲み物以外は控えてください。その場合でも服用中のお薬はいつも通り飲んでください。
- 貴金属の装飾品を身につけず、金具のない下着を着用してお越しください。
- 次のような方は、必ず事前にお知らせください。

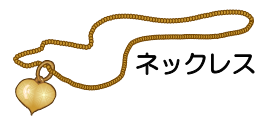
- ! 妊娠中または妊娠している可能性のある方
- ! 1 週間以内に胃・腸などのバリウムによるX線検査を受けられた方

—CT検査はどのように行うのですか—

- 専用の撮影台に寝ていただき、撮影中は台が少しずつ移動し撮影していきます。
- 検査による痛みはありませんので体の力を抜いてリラックスしてください。
- 胸やお腹の検査の時は両腕を頭の上で組んでいただきます。
- 検査中は体を動かさないことや息止めをお願いすることがあります。
- 検査時間は検査する部位にもよりますが5～20分程度です。
- 検査する部位に金属があると画像に影響を及ぼし適切な診断ができなくなりますので、次のものは検査時には取り外してください。



眼鏡



ネックレス

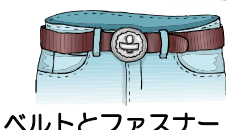


〔頭部検査の時〕
イヤリング（ピアス）
ヘアピン
眼鏡
ネックレス

※ネックレスは頭部検査の時も胸・腹部検査の時も取り外してください。



下着（金属部分がある場合）



ベルトとファスナー



金属のボタンや安全ピン

〔胸・腹部検査の時〕
ブラジャー・ランジェリー
ファスナー
ボタン
ネックレス

—CT検査を子どもの患者さんに行うときには—

CT検査では、動くと写真がきれいに撮れません。とくに低年齢の子ども患者さんは動かないように眠ってから検査を行います。
検査前日や当日には睡眠時間を少なめにして、すぐ眠れる状態にしておいてください。どうしても眠らない場合には、軽い睡眠薬を服用してもらうことがあります。



—造影検査を予定されている方へ—

CT検査では、より詳しい診断を行うために造影剤を使うことがあります。

- 造影剤は比較的副作用が少ない医薬品ですが、造影検査を予定されていて、次に該当する方は事前にかかりつけ医または当院(084-927-0011)にご相談ください。

- ☆以前に、造影剤を使用した検査で副作用があった方
- ☆喘息にかかったことがある方
- ☆薬にアレルギーのある方
- ☆腎臓や甲状腺の病気の治療を受けている方

- 造影剤は普通、腕の静脈から注射します。このとき、体の中が暖かく感じるかもしれませんが心配ありません。
- 造影剤を投与された後に、まれに気分が悪くなったり、じんま疹やかゆみがでたりすることがあります。このような症状になったり、その他の異常を感じたときには、すぐに検査担当者にお知らせください。
- 万が一副作用が発現した時の対処のためと、造影剤を早く排泄するために原則として、検査直前から検査後1～2時間の間に点滴をさせていただきます。
- 造影検査の場合は原則としてご家族など同伴でご来院ください。

—検査終了後は—

- 検査の結果は翌日までには当院より、かかりつけ医に検査結果が報告されます。検査当日にかかりつけ医を受診される場合は、検査時に当院担当者にご相談ください。
- 造影剤を注射した場合には、造影剤を早く排泄するために十分に水分をとってください。
- 造影剤を注射した場合には、帰宅してからまれに、発疹、じんま疹、気分不良、血圧低下を生じることがあります。このような場合にはかかりつけ医または当院(084-927-0011)にご相談ください。

検査日時

月	日	()	午前・午後	時	分
受付時間			午前・午後	時	分

※ 受付後検査の準備のため、多少待ち時間があります。あらかじめご了承ください。

※ 検査時間の30分前までには来院してください。